

**ORDERING INFORMATION**

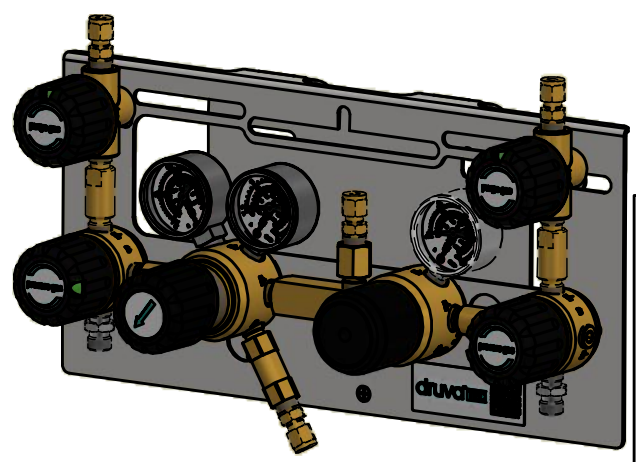
MTLS X XX XX XX XX XXXX XXXX X XXXX XXXX

<p><b>*GAS TYPE:</b></p> <p>S - STANDARD GASES</p>	<p><b>*RELIEF CONNECTION:</b></p> <p>SEE THE LIST OF CONNECTIONS</p>
<p><b>INLET PRESSURE:</b></p> <p>F4 - 60 BAR FX - 200 BAR GX - 300 BAR</p>	<p><b>*PURGE CONNECTION:</b></p> <p>0000 - WITHOUT PURGING</p> <p>SEE THE LIST OF CONNECTIONS</p>
<p><b>OUTLET PRESSURE:</b></p> <p>D2 - 10 BAR EZ - 20 BAR E1 - 40 BAR F2 - 100 BAR</p>	<p><b>PURGING:</b></p> <p>0 - WITHOUT PURGING 1 - PURGE WITH PROCESS GAS</p>
<p><b>INLET GAUGE TYPE:</b></p> <p>BT - BOURDON TUBE I1 - INDUCTIV CONTACT I1 R5 - REED CONTACT R5</p>	<p><b>*PROCESS OUTLET CONNECTION:</b></p> <p>SEE THE LIST OF CONNECTIONS</p>
<p><b>OUTLET GAUGE TYPE:</b></p> <p>BT - BOURDON TUBE I2 - INDUCTIV CONTACT I2 R2 - REED CONTACT R2 I1 - INDUCTIV CONTACT I1 R5 - REED CONTACT R5</p>	<p><b>PROCESS INLET CONNECTION:</b></p> <p>M14M - METRIC M14X1,5 N14F - NPT 1/4" F W2ML - W21,8X1/14" M LH W2MR - W21,8X1/14" M RH</p>

- \*LIST OF CONNECTIONS**
- N14F - NPT1/4" FEMALE
  - M06B - COMPRESSION FITTING Ø 6MM BRASS
  - M08B - COMPRESSION FITTING Ø 8MM BRASS
  - M10B - COMPRESSION FITTING Ø 10MM BRASS
  - M12B - COMPRESSION FITTING Ø 12MM BRASS
  - M06S - COMPRESSION FITTING Ø 6MM SS
  - M08S - COMPRESSION FITTING Ø 8MM SS
  - M10S - COMPRESSION FITTING Ø 10MM SS
  - M12S - COMPRESSION FITTING Ø 12MM SS
  - IX4B - COMPRESSION FITTING Ø1/4" BRASS
  - IX6B - COMPRESSION FITTING Ø3/8" BRASS
  - IX8B - COMPRESSION FITTING Ø1/2" BRASS
  - IX4S - COMPRESSION FITTING Ø1/4" SS
  - IX6S - COMPRESSION FITTING Ø3/8" SS
  - IX8S - COMPRESSION FITTING Ø1/2" SS

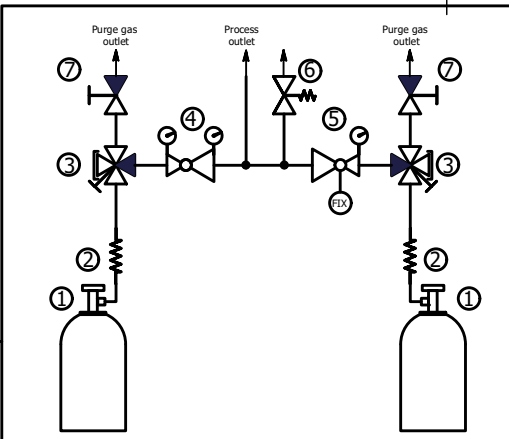
**\*GAS TYPE (01)**  
DEFINED BY PRODUCT LINE AND TYPE  
(CHECK AVAILABLE GAS TYPE IN DATASHEET)

SET OF LABELS  
ITEM 9442120  
PUT INTO PLASTIC BAG



**TECHNICAL SPECIFICATION**

- MATERIAL: BRASS
- SEAT: PCTFE
- SEAL: PVDF
- INLET PRESSURE: MAX.300 BAR
- FLOW NOMINAL 20 m<sup>3</sup>/h (N<sub>2</sub>) AT IN-PRESSURE 41 BAR, OUT-PRESSURE 20 BAR

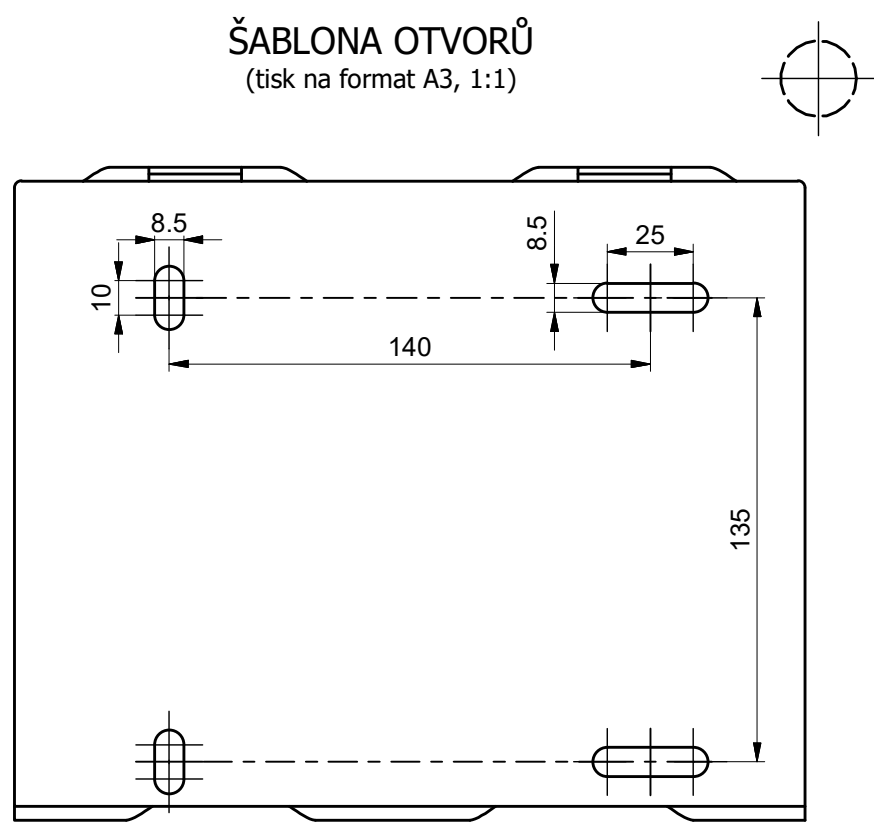
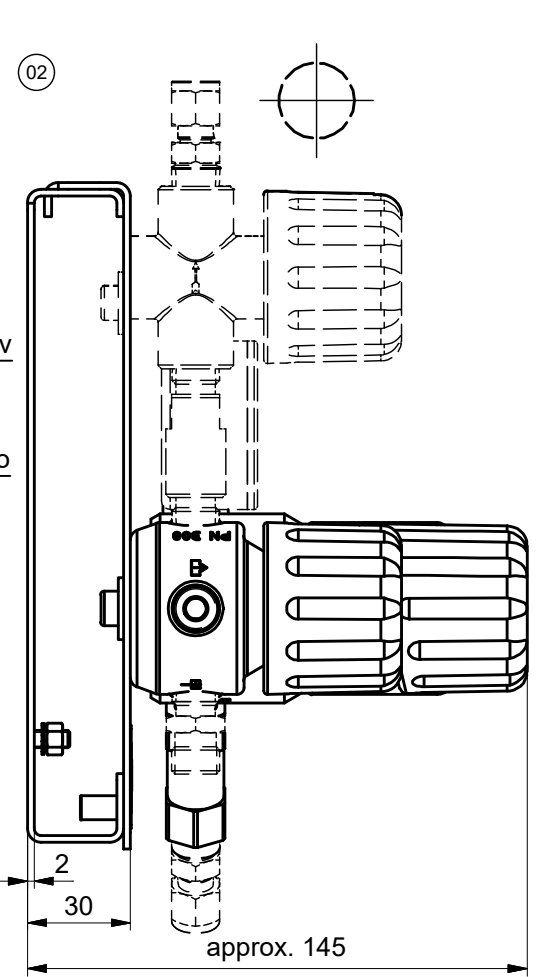
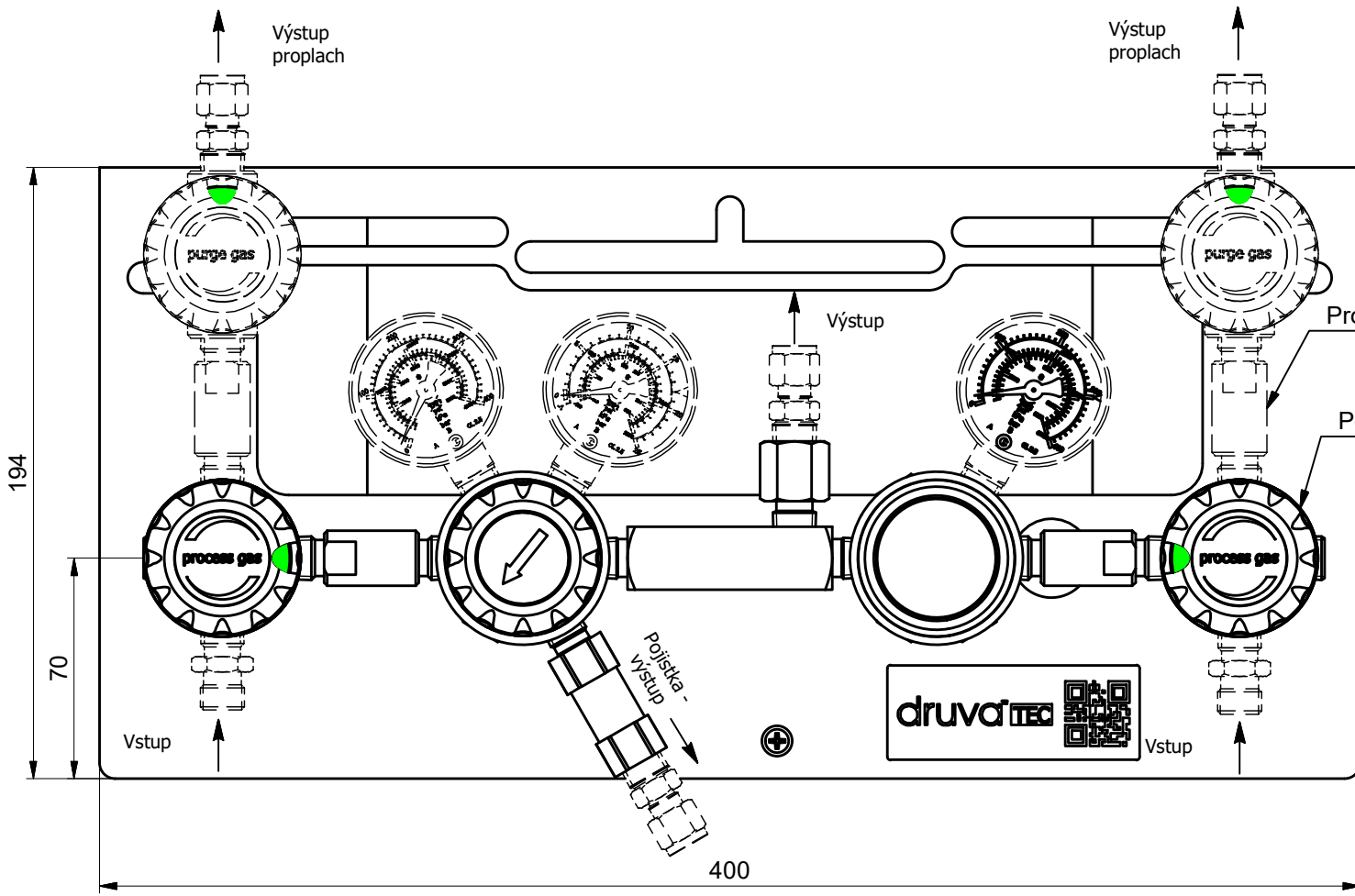


- 1 - GAS CYLINDER
- 2 - COIL
- 3 - INLET SHUT-OFF VALVE
- 4 - PRESSURE REGULATOR WITH IN/OUT GAUGE
- 5 - FIXED PRESSURE REGULATOR WITH IN GAUGE
- 6 - RELIEF VALVE
- 7 - PURGE OUTLET VALVE

06	10.10.2018	revision of embryos of valves in the Vault / revize embryí ve Valtu	ECO-04203	P. Novotný
05	11.6.2018	revision gauges with new design	NV-02973	L. ONDRACEK
04	24.5.2018	Added 2.page with czech language /přidan 2. list s českým překladem	ECO-03912	I. Chadim
Index	Datum	Popis / Description	Č. změny / No. of change	Autor

Polotovar Raw material	Rozměr polotovaru Dim. of raw material	Povrchová úprava Surface finish	Hmotnost Weight
Materiál Material	Materiál Material	Starý výkres Old drawing	1 / 2
Komentář Notice	Kritický rozměr značen Critical dimension marked	<p><b>MANIFOLD TEC-LINE LOW FLOW SEMI-AUTOMATIC CHANGEOVER 2XIN</b></p> <p><b>MTLS000</b></p>	
Datum vypracování Creation date	Opracování / Machining Ra	<p><b>Security in action</b></p>	
Vypracoval Created	Měřítka / Scale	<p><b>ECO</b></p>	
Kontroloval Inspected		<p><b>Security in action</b></p>	
Schválil Approved		<p><b>Security in action</b></p>	
Klasifikace Item Class		<p><b>Security in action</b></p>	

EXAMPLE: MTLSSGXEZI1BTN14FM06B1M06BN14F



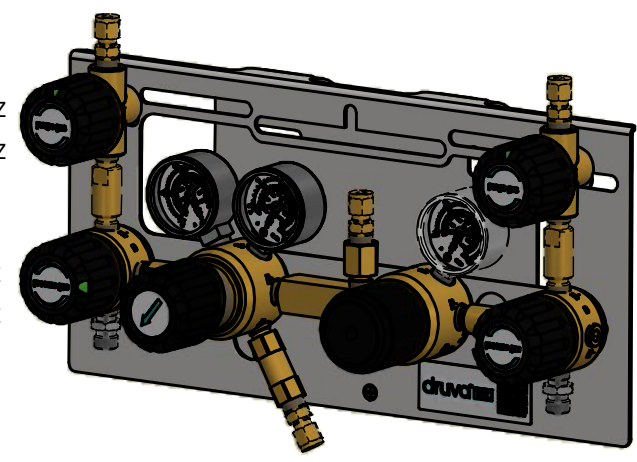
**OBJEDNÁVKA - INFORMACE**

MTLS X XX XX XX XX XXXX XXXX X XXXX XXXX

<p><b>*PLYN:</b> S - STANDARDNÍ PLYN</p>	<p><b>*PŘÍPOJENÍ ZA POJISTKOU:</b> VIZ. SEZNAM PŘÍPOJENÍ</p>
<p><b>VSTUPNÍ TLAK:</b> F4 - 60 BAR FX - 200 BAR GX - 300 BAR</p>	<p><b>*PŘÍPOJENÍ PROPLACH:</b> 0000 - BEZ PROPLACHU VIZ. SEZNAM PŘÍPOJENÍ</p>
<p><b>VÝSTUPNÍ TLAK:</b> D2 - 10 BAR EZ - 20 BAR E1 - 40 BAR F2 - 100 BAR</p>	<p><b>PROPLACH:</b> 0 - BEZ PROPLACHU 1 - PROPLACH PROVOZNÍM PLYNEM</p>
<p><b>VSTUPNÍ MANOMETR:</b> BT - BOURDONOVA TRUBICE I1 - INDUKTIVNÍ KONTAKT I1 R5 - JAZÝČKOVÝ KONTAKT R5</p>	<p><b>*VÝSTUPNÍ PŘÍPOJENÍ:</b> VIZ. SEZNAM PŘÍPOJENÍ</p>
<p><b>VÝSTUPNÍ MANOMETR:</b> BT - BOURDONOVA TRUBICE I2 - INDUKTIVNÍ KONTAKT I2 R2 - JAZÝČKOVÝ KONTAKT R2 I1 - INDUKTIVNÍ KONTAKT I1 R5 - JAZÝČKOVÝ KONTAKT R5</p>	<p><b>VSTUPNÍ PŘÍPOJENÍ:</b> M14M - ZÁVIT M14X1,5 N14F - ZÁVIT NPT 1/4" F W2ML - ZÁVIT W21,8X1/14" M LH W2MR - ZÁVIT W21,8X1/14" M RH</p>

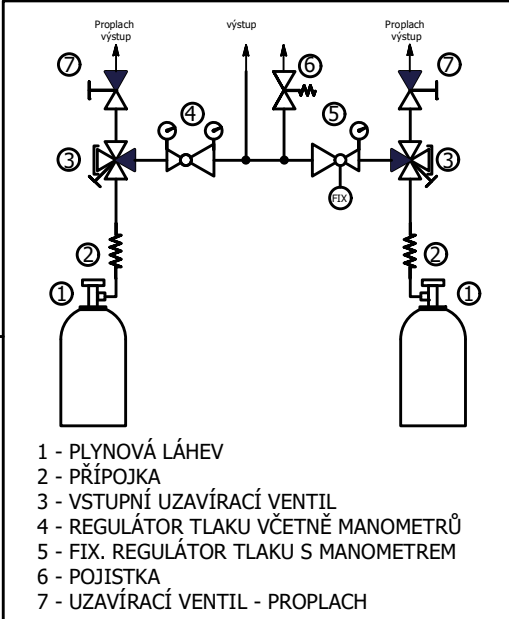
- \*SEZNAM PŘÍPOJENÍ**  
N14F - NPT1/4" VNITŘNÍ ZÁVIT
- M06B - KOMPRESNÍ PŘÍPOJKA Ø 6MM MOSAZ
  - M08B - KOMPRESNÍ PŘÍPOJKA Ø 8MM MOSAZ
  - M10B - KOMPRESNÍ PŘÍPOJKA Ø 10MM MOSAZ
  - M12B - KOMPRESNÍ PŘÍPOJKA Ø 12MM MOSAZ
  - M06S - KOMPRESNÍ PŘÍPOJKA Ø 6MM NEREZ
  - M08S - KOMPRESNÍ PŘÍPOJKA Ø 8MM NEREZ
  - M10S - KOMPRESNÍ PŘÍPOJKA Ø 10MM NEREZ
  - M12S - KOMPRESNÍ PŘÍPOJKA Ø 12MM NEREZ
  - IX4B - KOMPRESNÍ PŘÍPOJKA Ø1/4" MOSAZ
  - IX6B - KOMPRESNÍ PŘÍPOJKA Ø3/8" MOSAZ
  - IX8B - KOMPRESNÍ PŘÍPOJKA Ø1/2" MOSAZ
  - IX4S - KOMPRESNÍ PŘÍPOJKA Ø1/4" NEREZ
  - IX6S - KOMPRESNÍ PŘÍPOJKA Ø3/8" NEREZ
  - IX8S - KOMPRESNÍ PŘÍPOJKA Ø1/2" NEREZ

**\*DRUH PLYNU**  
DEFINOVÁNO PRODUKTOVOU ŘADOU A TYPEM VÝROBKU (ZKONTROLUJ POŽADOVANÝ PLYN S DATOVÝM LISTEM VÝROBKU)



SET ŠTÍTKŮ  
POLOŽKA 9442120  
VLOŽIT DO PLAST. SÁČKU

**TECHNICKÁ SPECIFIKACE**  
- MATERIÁL: MOSAZ  
- SEDLO: PCTFE  
- TĚSNĚNÍ: PVDF  
- VSTUPNÍ TLAK: MAX.300 BAR  
- JMENOVITÝ PRŮTOK 20 m3/h (N2)  
PŘI VSTUP. TLAKU 41 BAR,  
VÝST.TLAKU 20 BAR



PŘÍKLAD: MTLSSGXEZI1BTN14FM06B1M06BN14F

Polotovár / Raw material	Rozměr polotovaru / Dim. of raw material	Povrchová úprava / Surface finish	Hmotnost / Weight
Materiál / Material	Materiál / Material	Starý výkres / Old drawing	2 / 2
Komentář / Notice	Kritický rozměr značen / Critical dimension marked	<p><b>MANIFOLD TEC-LINE LOW FLOW SEMI-AUTOMATIC CHANGEOVER 2XIN</b></p> <p><b>MTLS000</b></p>	
Datum vypracování / Creation date: 24.5.2018	Opracování / Machining Ra		
Vypracoval / Created: Lubos Ondracek	Měřítka / Scale: 1:22	<p><b>Security in action</b></p>	
Kontroloval / Inspected: L. Ondráček			
Schválil / Approved: Z. Hájek			
Klasifikace / Item Class: B: Standard			